

Acces centru de permanenta - acces independent 3.

Acces copii cabinet de consiliere - acces independent 2.

Acces principal centru comunitar integrat - acces independent 1.

Lift cu platforma rabatabila pentru scari pentru persoanele cu dizabilitati  
Calea de acces pentru cabinetele medicale aferente Etaj 1 ( 5. )



Lift  
Calea de acces pentru cabinetele medicale aferente Etaj 1 - ( 5. )

Lift cu platforma rabatabila pentru scari pentru persoanele cu dizabilitati  
Calea de acces pentru cabinetele medicale aferente Etaj 1-( 5. )

Lift cu platforma rabatabila pentru scari pentru persoanele cu dizabilitati  
Calea de acces pentru cabinetele medicale aferente Etaj 1 - ( 5. )



Acces centru de permanenta - acces independent

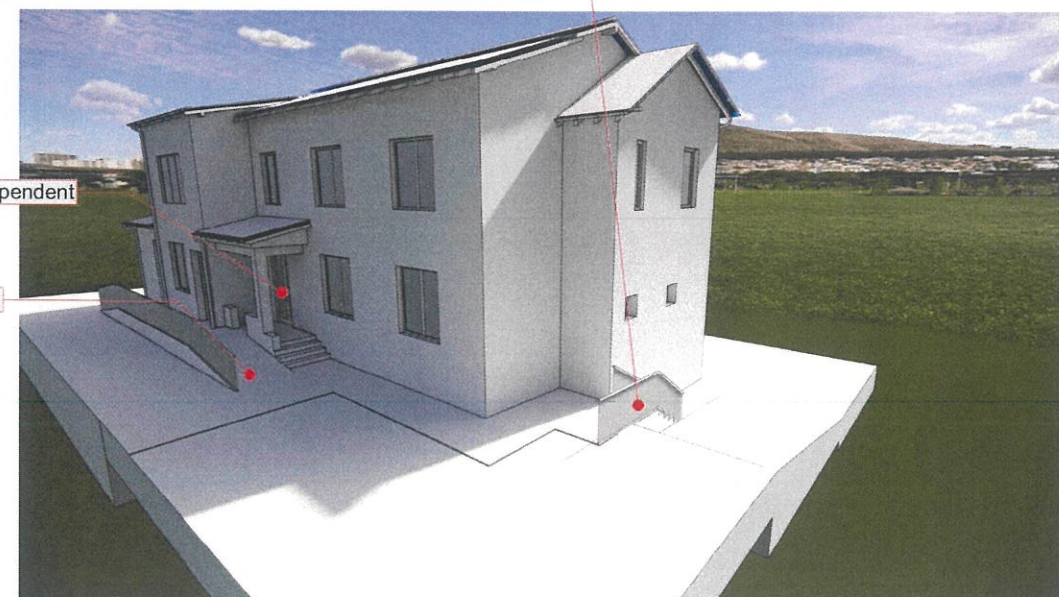
Acces copii cabinet de consiliere - acces independent

Acces camera tehnica 4.

Lift cu platforma rabatabila pentru scari pentru persoanele cu dizabilitati  
Calea de acces pentru cabinetele medicale aferente Etaj 1 - ( 5. )

Acces principal centru comunitar integrat - acces independent

Rampa



**Nota:**

- 1) - Acces independent pentru centrul comunitar integrat - nu se intersecteaza cu centrul de permanenta sau cabinetele medicale
- 2) - Acces separat din exterior copii la cabinet consiliere - nu se intersecteaza cu centrul de permanenta sau cabinetele medicale
- 3) - Acces independent pentru centrul de permanenta - nu se intersecteaza cu centrul comunitar integrat sau cabinetele medicale
- 4) - Acces independent pentru centrala termica
- 5) - Acces independent pentru cabinetele medicale aferent nivel Etaj 1 :- se vor propune lifturi cu platforma rabatabila pana la nivelul parterului pentru persoanele cu dizabilitati .  
- se va propune lift pentru persoanele cu dizabilitati pentru accesul pe verticala de la nivelul parterului la cabinetele medicale aferente Etajului 1

Acest document este proprietatea societatii ARH FEVO SOLUTION si nu poate fi folosit, transmis, sau reproduces, total sau partial fara autorizarea expresa si scrisa a utilizatorului care trebuie sa fie conforma celei pentru care a fost elaborat. Documentul este valabil numai cu semnatura si stampila in original.

VERIFICATOR	NUME	SEMNTURA	CERNTA	REFERAT/NR./DATA
PROIECTANT GENERAL - S.C. COLUSAL DEVIE S.R.L. FR. NR. 62/2022				
<b>PROIECTANT DE SPECIALITATE - ARHITECTURA</b> S.C. ARH FEVO SOLUTION S.R.L. Adresa: Str. Masloveni nr.12, Jucii Arad. CUI: 4932985 E-mail: arh.fevo.solution@gmail.com Telefon: 0759933099 Web: www.arhfevosolution@gmail.com		BENEFICIAR: Primaria Baia de Aries Jud. Alba Oras Baia de Aries Str. Piata Baii nr. 1 tel: 0258775022		Proiect nr 50/2022
DENUMIRE PROIECT: Proiectare DALI (documentatii tehnice), Reabilitarea , modernizarea si dotarea unei cladiri multifunctionala in scopul infiintarii unui Centru Comunitar Integrat (activitati medico-sociale-educationale), Centru de permanenta si Cabinete medicale Ambulatorii, Oras Baia de aries Jud.Alba Oras Baia de Aries str. 22 Decembrie nr.32		Scara 1:50		Faza DALI
Licenta ArchiCAD 24		PROIECTAT arh.Popa Andrei - Bogdan		PROIECT TEHNIC
DESENAT arh.Popa Andrei - Bogdan		Fotorandari volumetrice - reprezentare accese		Plansa A-20